

aufgeweckt - natürlich – attraktiv



Mitteilungsblatt Nr. 3/12

Amtliches Publikationsorgan

Liebe Einwohnerinnen, liebe Einwohner



Ich möchte mich in der freien Natur bewegen und erholen können. Da es gesund ist machen es andere auch, die einen hoch zu Ross oder die anderen eben als Fussgänger wie ich.

Innert einer Woche im April sind mir diese Situationen begegnet. Da ich mich darüber geärgert habe sank der Erholungswert massiv ab und ich habe mich wie schon oft gefragt, müssen wir Fussgänger uns einfach gefallen lassen, dass der Weg mit Pferdeäpfeln gespickt ist?

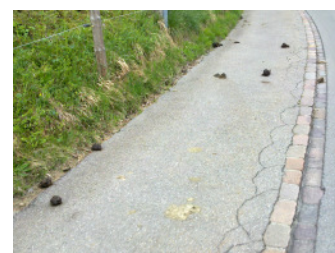
Wieso muss Hundekot aufgenommen werden und dazu eine Hundesteuer entrichtet werden? "Es handle sich um eine andere Art von Kot" ist dann die Antwort. Darauf treten möchte ich trotzdem nicht und im Sommer sind die ausschwärmenden Fliegen unappetitlich.

Ihre Meinung interessiert mich!

Mit freundlichen Grüssen

Ihr Gemeindeammann
Cl. Dahinden

c.dahinden@bettwiesen.ch



N.B.: Nicht minder Ärger verursachen die Automobilisten mit fehlender Kinderstube, die entlang der Ausfallstrassen Abfall aus dem Fenster werfen!

Mitteilungen aus dem Gemeinderat

• Baugesuche / Baubewilligungen

Folgende Baugesuche wurden bewilligt:

- I. + A. Zicca, Bahnhofstr. 15, Affeltrangen: Wintergarten unbeheizt, Winkelstr. 19
- Demke Electronic GmbH, Im Grund 24: Photovoltaikanlage
- V. + U. Ingold, Bilchen 10; Gartenpavillon mit Näherbaurecht
- S. Gehrler + E. Andreoli, Im Grund 8: Anbau Windfang
- Turbo AG, Kreuzlingen; Neubau Velounterstand
- E. + B. Meier, Stocken 4; Dachfenster

Folgende Baugesuche sind hängig:

- Urs Bürge, Auenhof: Terrainveränderung Chilchbüel, Winkel
- Heinrich Guyer, Zürichbergstr. 80, Zürich; Überbauung Dorfzentrum



• Sportpark Bergholz, Wil: Kostenbeteiligung Betriebskosten

Die Stadt Wil hat die Regionsgemeinden um Beteiligung an den jährlichen Betriebskosten des geplanten Sportparks angefragt. Im Gegenzug wären die entsprechenden Einwohner/-innen berechtigt, die Anlagen zum Einheimischentarif zu besuchen (Hallenbad, Freibad, Eisbahn Wellness). Es wurden verschiedene Verteilschlüssel mit unterschiedlichen Kriterien durchgerechnet (Grösse nach EW, Distanz, eigene Angebote). Sie alle führten für kleinere Ortschaften in der näheren Umgebung zu utopischen Pro-Kopf-Belastungen. Schliesslich hat der Gemeinderat zu einem jährlichen Beitrag von Fr. 5.-- pro Einwohner Ja gesagt. Die Kostenbeteiligung ist befristet auf 4 Jahre.

• Tageseltern gesucht!

Dem Gemeinderat stellt sich immer wieder die Frage nach geeigneten Tageseltern. Fühlen Sie sich angesprochen und haben Sie Kapazität, melden Sie sich doch bitte auf der Gemeindeverwaltung; herzlichen Dank!

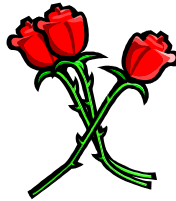
Aus der Gemeindeverwaltung

- **Geburtstage**

Wir gratulieren zum Geburtstag

85 Jahre

14.06. **Salzmann-Krebs Ernst**, Hauptstrasse 43



- **Zivilstandsnachrichten April 2012**

Trauung:

03.04. **Razdik, Milos**, von Slowakei und **Ciesarikova, Eva**, von Slowakei, beide in Bettwiesen

21.04. **Diethelm, Alois**, von Schübelbach SZ und **Herde, Natascha Joël**, von Ueken AG, beide in Bettwiesen

28.04. **Botka Zdenko**, von Slowakei und **Kuzbelova, Judita**, von Slowakei, beide in Bettwiesen

- **Kehrichtabfuhr über Auffahrt**

Die Sammeltour vom 17. Mai 2012 fällt aus.

- **Öffnungszeiten der Gemeindeverwaltung über Auffahrt**

Die Gemeindeverwaltung bleibt am Freitag, 18. Mai 2012 geschlossen.

Aus der Primarschule

www.bettwiesen.ch - Schule, Bildung - Primarschule Bettwiesen - News

- **Informationen zum Biotop**

Am 31. März 2012 haben die 5. und 6. Klässler unter kundiger Führung eines Gärtners und mit Hilfe von Eltern während des ganzen Tages die ersten Arbeiten am Biotop in Angriff genommen. Die Bepflanzung wurde entfernt und die Umgebung so weit gereinigt, dass nach einer Ruhephase fürs Gelände die eigentliche Wiederinstandstellung angegangen werden kann. In dieser Phase wird der Teich mit grossen Steinen teilweise aufgefüllt und die Randzonen als Kies- und Sandbereiche neu gestaltet. Das System der Steine im Teich ermöglicht es uns, ohne spezielle Abdeckungen oder Zäune einen den Sicherheitsnormen entsprechenden Wasserbereich zu erhalten.

- **Lehrerteam**

Die Schulbehörde hat als Nachfolgerin von Frau Lea Messmer, die uns im Sommer 2012 verlässt,

Frau Franziska Egle



als neue Lehrperson für Teilpensen in der 1./2. Klasse, 5./6. Klasse und den Deutschunterricht für Fremdsprachige mit Stellenantritt am 01.08.2012 gewählt. Frau Egle schliesst im Sommer 2012 die Pädagogische Hochschule Lörrach ab.

Wir heissen Frau Franziska Egle an unserer Schule herzlich willkommen freuen uns auf eine gute Zusammenarbeit.

- **Schlussfest**

Reservieren Sie sich den 03. Juli 2012 ab ca. 17:00 Uhr. An diesem Abend wird traditionsgemäss das zu Ende gehende Schuljahr mit einem speziellen Anlass verabschiedet.

- **Bauinformationen Sanierung der Erweiterung Turnhalle Bettwiesen**

Der Rohbau des Bühnenanbaus und des Officetraktes kommt gut voran. Im Innern sind die Elektriker daran, alle alten elektrischen Leitungen, die zum Teil fast rund 45 Jahre alt sind, und die alte Beleuchtung zu entfernen. In Kürze kann mit dem Abbau der alten Turnhallendecke begonnen werden.

Aus der evang. Kirchgemeinde

- **Velo-Gottesdienst Pfingstmontag, 28. Mai, 10.30 Uhr beim Schulhaus Wolfikon**

Gross und Klein sind wieder zum Velogottesdienst eingeladen. Nach einer Sternfahrt aus den verschiedenen Dörfern treffen wir uns um 10.30 Uhr zu einem Gottesdienst beim Schulhaus Wolfikon. Anschliessend ist Gelegenheit zum Bräteln und verschiedene Geschicklichkeits- und Plausch-Spiele werden angeboten. Würste bitte selber mitbringen. Ein Grill ist vorhanden und die Getränke können gekauft werden.

Für die Abfahrtsorte und -zeiten beachten Sie bitte die Plakate. Schlechtwettervariante im Kirchgemeindehaus Affeltrangen. Bei unsicherem Wetter gibt Tel. 1600 ab 8 Uhr Auskunft.

- **Ökumenischer Gottesdienst in der Kirche Bettwiesen, Sonntag, 3. Juni**

Um 10 Uhr sind alle herzlich zu diesem Gottesdienst in die katholische Kirche Bettwiesen eingeladen.

- **Kleinkinder-Gottesdienst im Juni**

In der Kirche Märwil feiern wir am Samstag, 2. Juni um 10 Uhr einen Kleinkinder-Gottesdienst. Alle Vorschulkinder und ihre Eltern oder Grosseltern sind herzlich willkommen.

In der Kirche Affeltrangen findet am Freitag, 22. Juni um 9.30 Uhr ein Kleinkinder-Gottesdienst statt. Alle Vorschulkinder mit ihren Eltern oder Grosseltern sind herzlich willkommen.

Vereine

- **Cevi Affeltrangen-Märwil**

An der Delegiertenversammlung am 23. März 2012 in St. Gallen ist die Jungschar Affeltrangen-Märwil vom Cevi Ostschweiz aufgenommen worden. Die Jungschar der evang. Kirchgemeinden Affeltrangen und Märwil gibt es schon seit über 20 Jahren. Mit dem Beitritt will man nun das Angebot für die Kinder und Jugendlichen der Kirchgemeinden verbessern und weiter ausbauen. Mit der Betreuung und gezielter Aus- und Weiterbildung der Leiterinnen und Leiter vom Cevi Ostschweiz kann nun eine nachhaltige und qualitativ hochwertige Kinder- und Jugendarbeit entstehen.

Der Cevi ist eine christliche Bewegung von Kindern, Jugendlichen, Frauen und Männer. Er ist Teil der weltweiten Christlichen Vereine Junger Frauen und Männer, YWCA und YMCA. Der christliche Glaube ist grundlegend und wird in vielfältiger Form gelebt.

Mit dem Beitritt zum Cevi sind wir nun eine Abteilung vom Cevi Ostschweiz und unterrichten nach deren Grundsatz. „Wir trauen Gott, den Menschen und uns selber Grosses zu“. Wir führen neu einen jährlichen Mitgliederbeitrag von Fr. 80.- ein der jeweils im Frühling fällig ist. Jedes Mitglied wird nach der Aufnahme sein eigenes blaues Cevihemd, eine Krawatte in unseren Farben und einen Cevinamen erhalten.



Verschiedenes



• Pro Senectute Kurse Juni 2012

Handykurs für Fortgeschrittene

Do, 31.05.-07.06.12, 08.30-11.30 Uhr

Kosten: CHF 135.00, 2 x 4 Lektionen

Sirnach, WAS Wohnen im Alter, Fabrikweg 11, Haus B

Digitales Fotografieren

Fr, 15.06.-29.06.12, 09.00-12.15 Uhr

Kosten: CHF 337.00 inkl. Kursunterlagen, 3 x 4 Lektionen

Weinfelden, Bildungszentrum Wirtschaft, Schützenstrasse 11

Auskunft und Anmeldung Pro Senectute Thurgau Tel. 071 626 10 83
Petra Hartmann, Bereich Bildung

Veranstaltungen

- 12.05. Muttertagskonzert, MG Tägerschen-Tobel, Kirche Tobel
- 27.05. Pfingstfest, Schulstrasse Bettwiesen
- 28.05. Velo-Gottesdienst, evang. Kirchgemeinde, Schulhaus Wolfikon
- 2.6./3.6. Feldschiessen, Schützenhaus Bettwiesen
- 03.06. Ökumenischer Gottesdienst, Kirche Bettwiesen
- 04.06. Grünabfuhr
- 05.06. Platzkonzert, MG Tägerschen-Tobel, bei Kirche Bettwiesen
- 17.06. Eidg. und Kant. Abstimmung
- 18.06. Grünabfuhr
- 23.6./24.6. Kantonales Turnfest, Frauenfeld
- 29.6./1.7. Kantonales Turnfest, Frauenfeld
- 30.06. Pfarreifest Bettwiesen/Lommis
- 02.07. Grünabfuhr
- 03.07. Schulschlussfest, Schulanlage

Hinweise zu Veranstaltungen finden Sie unter: www.bettwiesen.ch

Wohnungsmarkt www.bettwiesen.ch unter Immobilien

Was	Wo	Preisangabe	Kontakt
<u>Zu vermieten:</u>			
2 ½ Zi.-Wohnung	Bahnhofstr. 24	Fr. 970.00 inkl. NK	079 358 84 09
3 Zi.-Wohnung	Schulstr. 6	Fr. 1'180.00 inkl. NK	079 767 89 84
3 ½ Zi.-Wohnung	Hauptstr. 41	Fr. 1'280.00 inkl. NK	079 331 26 09
4 Zi.-Wohnung	Hauptstr. 84	Fr. 1500.00 inkl. NK	079 648 27 18
4 ½ Zi.-Wohnung	Im Grund 12	Fr. 1'750.00 inkl. NK	071 969 30 10
<u>Zu verkaufen:</u>			
6 ½ Zi.-EFH	Aneterstr. 3	Fr. 770'000.00	077 469 26 14
7 ½ Zi.-EFH	Im Grund 9	Fr. 885'000.00	078 824 00 09
Wohn- u. Gew.haus	Hauptstr. 39	Fr. 1'500'000.00	079 696 56 78

Mitte Mai 2012

Redaktionsschluss für die nächste Ausgabe: 29.06.2012

