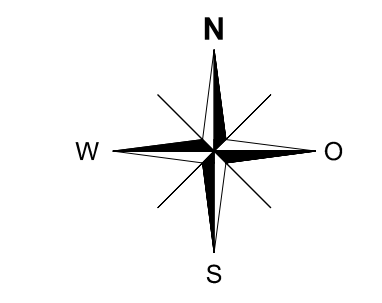




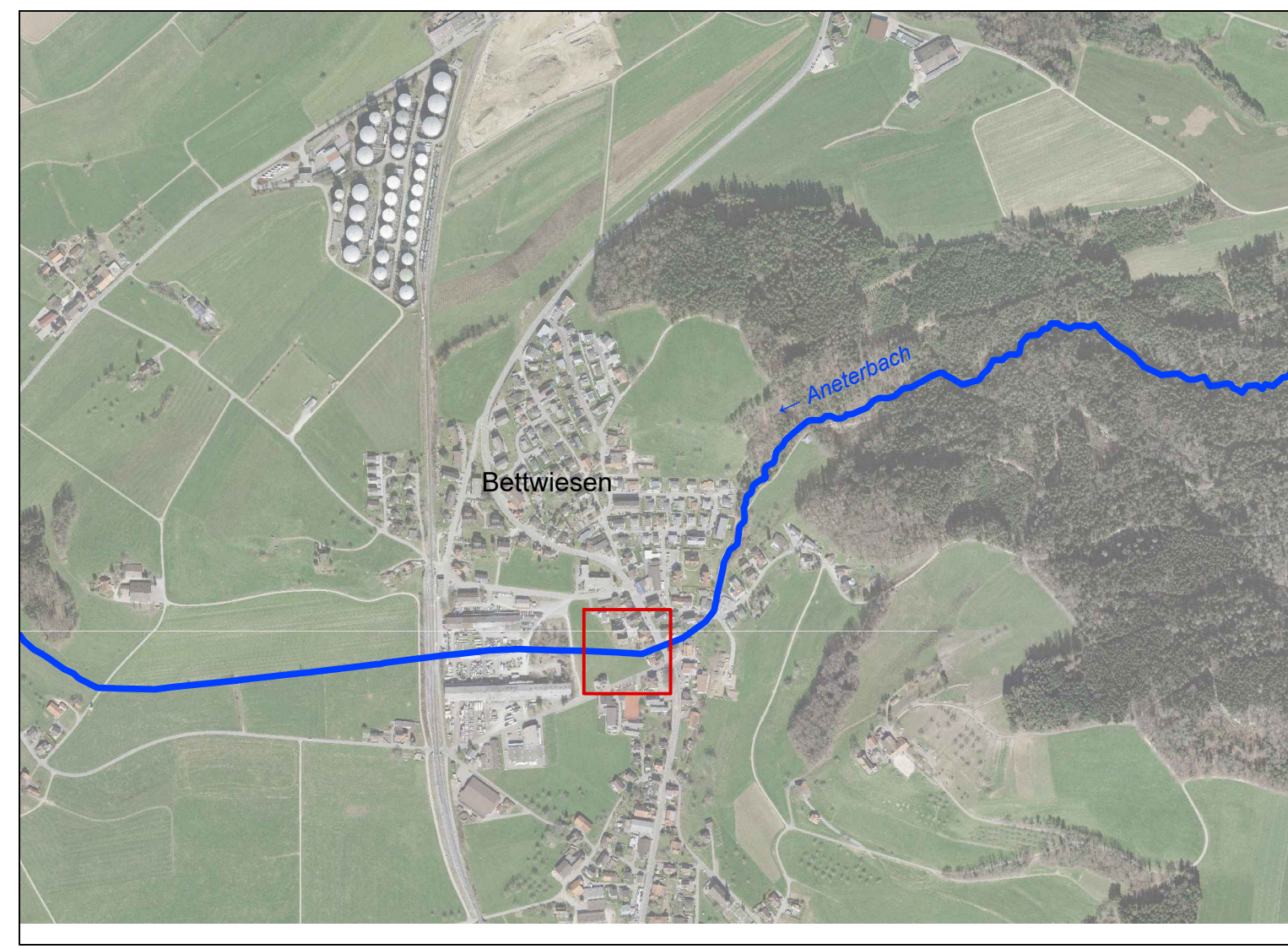
Legende:

- Hintergrundplan**
- Antliche Vermessung / Bestand
- Projektierung**
- Projekt
 - Abbruch, Rückbau
 - Drittprojekt
 - Gewässer
 - Stützmauer
 - Wiederinstandstellung Asphaltbelag
 - Wiederinstandstellung Gehweg
 - Wiederinstandstellung befestigte Fläche
 - Wiederinstandstellung Grünfläche
 - Schotterrasen
 - Böschung
 - Gewässerraum
 - Projektachse
 - Kilometrierung
- bestehende / projektierte Werkleitungen**
- Abwasser
 - Elektrizität
 - Fernwärme
 - Gas
 - Kommunikation Sunrise
 - Kommunikation Swisscom
 - Wasser



Für die Richtigkeit und Vollständigkeit der eingetragenen Leitungen oder unterirdischen Anlagen wird keine Gewähr geleistet. Die genaue Lage der eingetragenen Werkleitungen ist vor Beginn der Bauarbeiten durch den Unternehmer bei den Werken zu erheben.

© COPYRIGHT
Das Urheberrecht an dieser Zeichnung und allen Beilagen, die dem Empfänger persönlich anvertraut sind, verbleiben jederzeit der HOLINGER AG. Ohne unsere schriftliche Genehmigung darf diese nicht kopiert oder vervielfältigt, auch niemals dritten Personen mitgeteilt oder zugänglich gemacht werden.



Rev. Index	Beschreibung

HOLINGER AG
Schaffhauserstrasse 85, CH-8500 Frauenfeld
Telefon +41 (0)52 723 60 80
frauenfeld@holinger.com, www.holinger.com

Zertifiziert ISO 9001

HOLINGER
the art of engineering

VORABZUG

Gemeinde Bettwiesen

HWS Bettwiesen, Ausdolung Aneterbach
Situation Los 3
km 2+620 bis km 2+760

Masstab 1:200

Bauprojekt

Datum	Gez.	Kontr.	Visum
07.03.2024	CAI	BRJ	REN
a)			
b)			
c)			
d)			
e)			
f)			

Format 297 x 1'260

Archiv

Nummer CHW02640.32.004