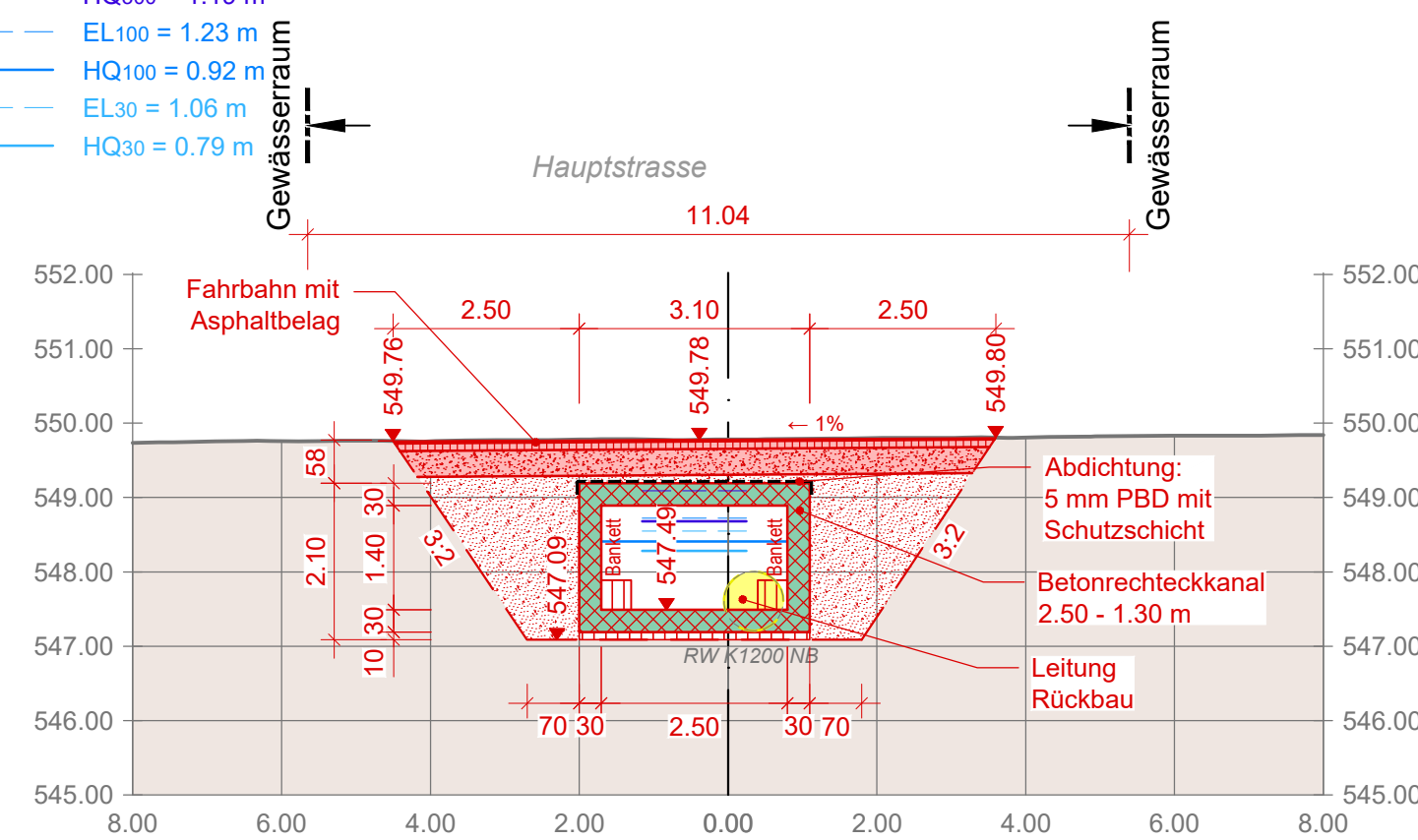


Höhe Wasserspiegel (HQ) und Energielinie (EL)  
+/- 0.00 = 547.49 m. ü. M.

- EL300 = 1.60 m
- HQ300 = 1.19 m
- EL100 = 1.23 m
- HQ100 = 0.92 m
- EL30 = 1.06 m
- HQ30 = 0.79 m

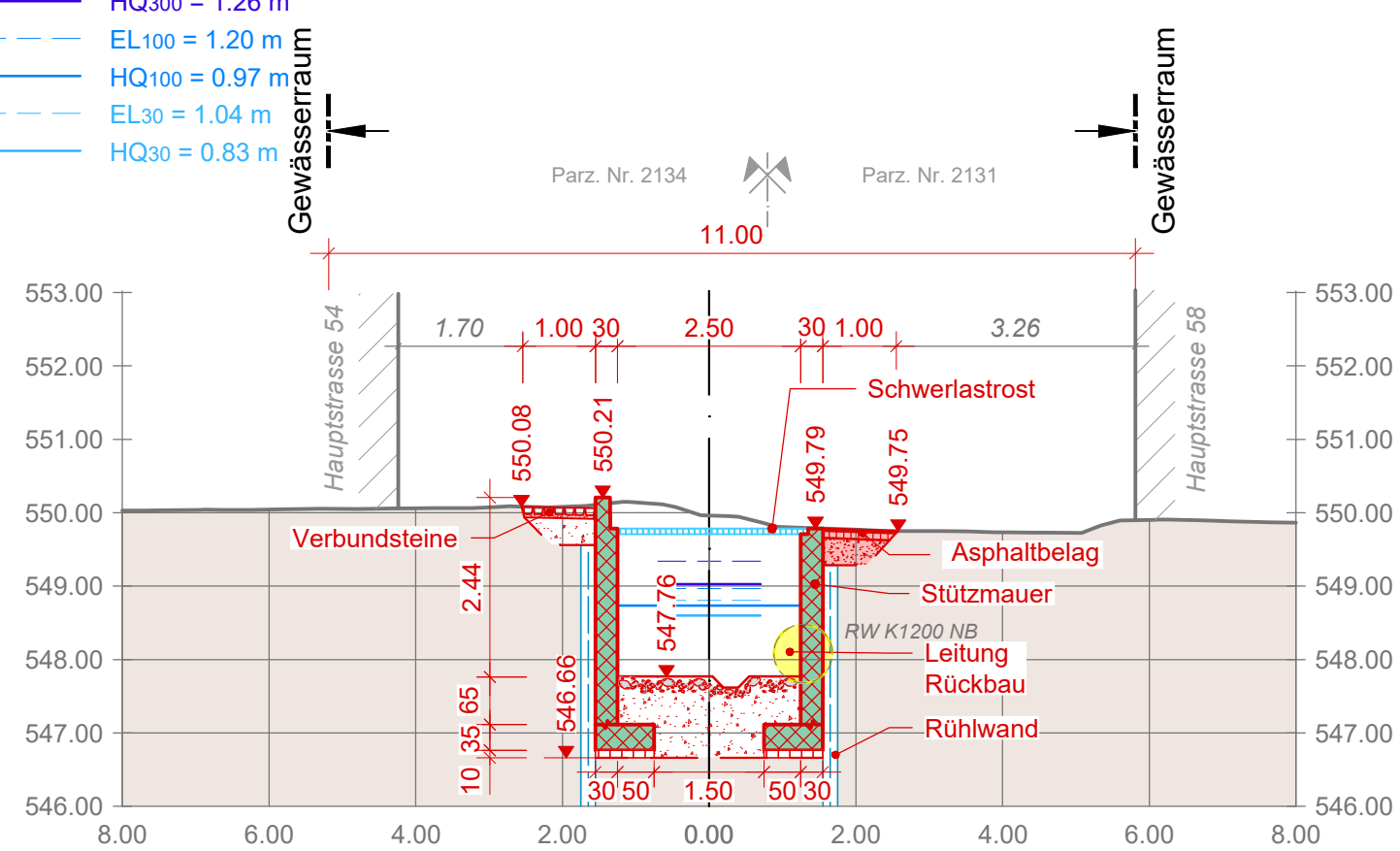
**QP 4**  
Fkm 2+771.00



Höhe Wasserspiegel (HQ) und Energielinie (EL)  
+/- 0.00 = 547.76 m. ü. M.

- EL300 = 1.57 m
- HQ300 = 1.26 m
- EL100 = 1.20 m
- HQ100 = 0.97 m
- EL30 = 1.04 m
- HQ30 = 0.83 m

**QP 5**  
Fkm 2+790.00



**Legende:**

Bestand  
--- / --- Höhendaten (LIDAR / Geländeaufn.)

Projektierung

- ▭ Projekt
- ▨ Abbruch, Rückbau
- ▩ Beton
- Aushub

**Fahrbahn mit Asphaltbelag für Kantons- und Gemeindestrassen**

Deckschicht:	AC 8 S	B 50/70	3 cm
Tragschicht:	AC T 22 S	B 50/70	10 cm
Kiesgemisch:	U 0/45	OC85	35 cm
<b>Total</b>			<b>48 cm</b>

bestehende / projektierte Werkleitungen

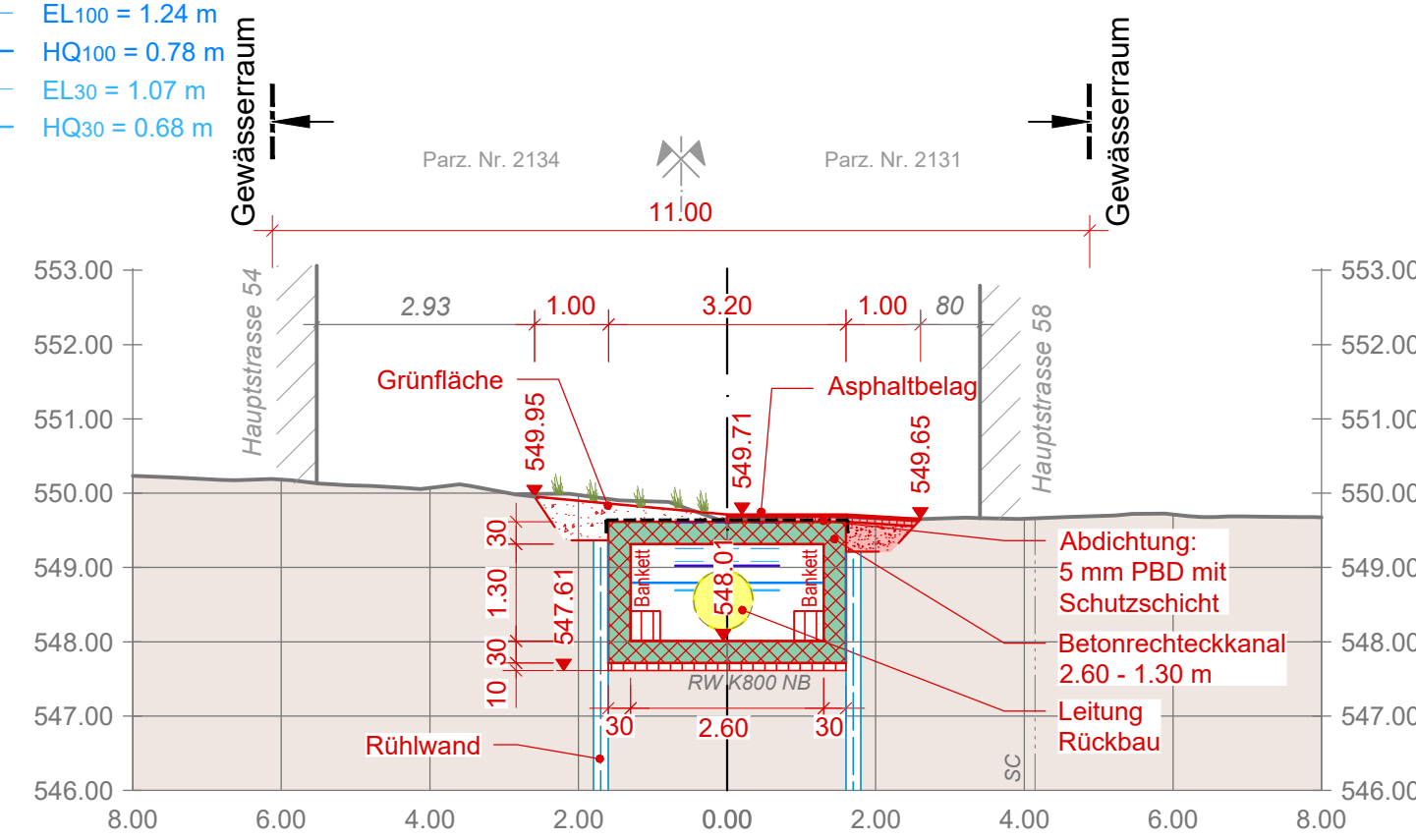
- / --- Abwasser
- / --- Elektrizität
- / --- Fernwärme
- / --- Gas
- / --- Kommunikation Sunrise
- / --- Kommunikation Swisscom
- / --- Wasser

Für die Richtigkeit und Vollständigkeit der eingetragenen Leitungen oder unterirdischen Anlagen wird keine Gewähr geleistet. Die genaue Lage der eingetragenen Werkleitungen ist vor Beginn der Bauarbeiten durch den Unternehmer bei den Werken zu erheben.

Höhe Wasserspiegel (HQ) und Energielinie (EL)  
+/- 0.00 = 548.01 m. ü. M.

- EL300 = 1.59 m
- HQ300 = 1.01 m
- EL100 = 1.24 m
- HQ100 = 0.78 m
- EL30 = 1.07 m
- HQ30 = 0.68 m

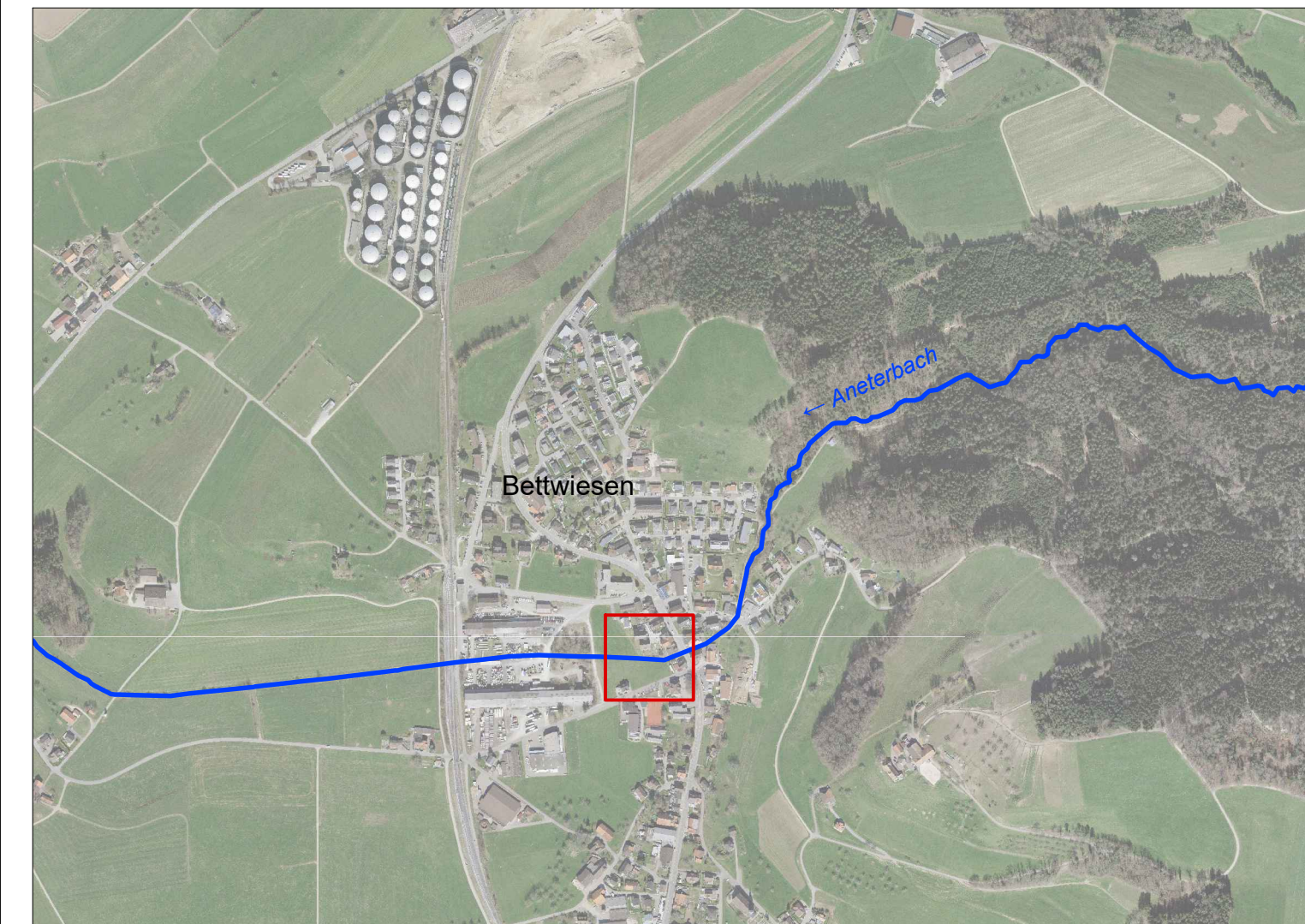
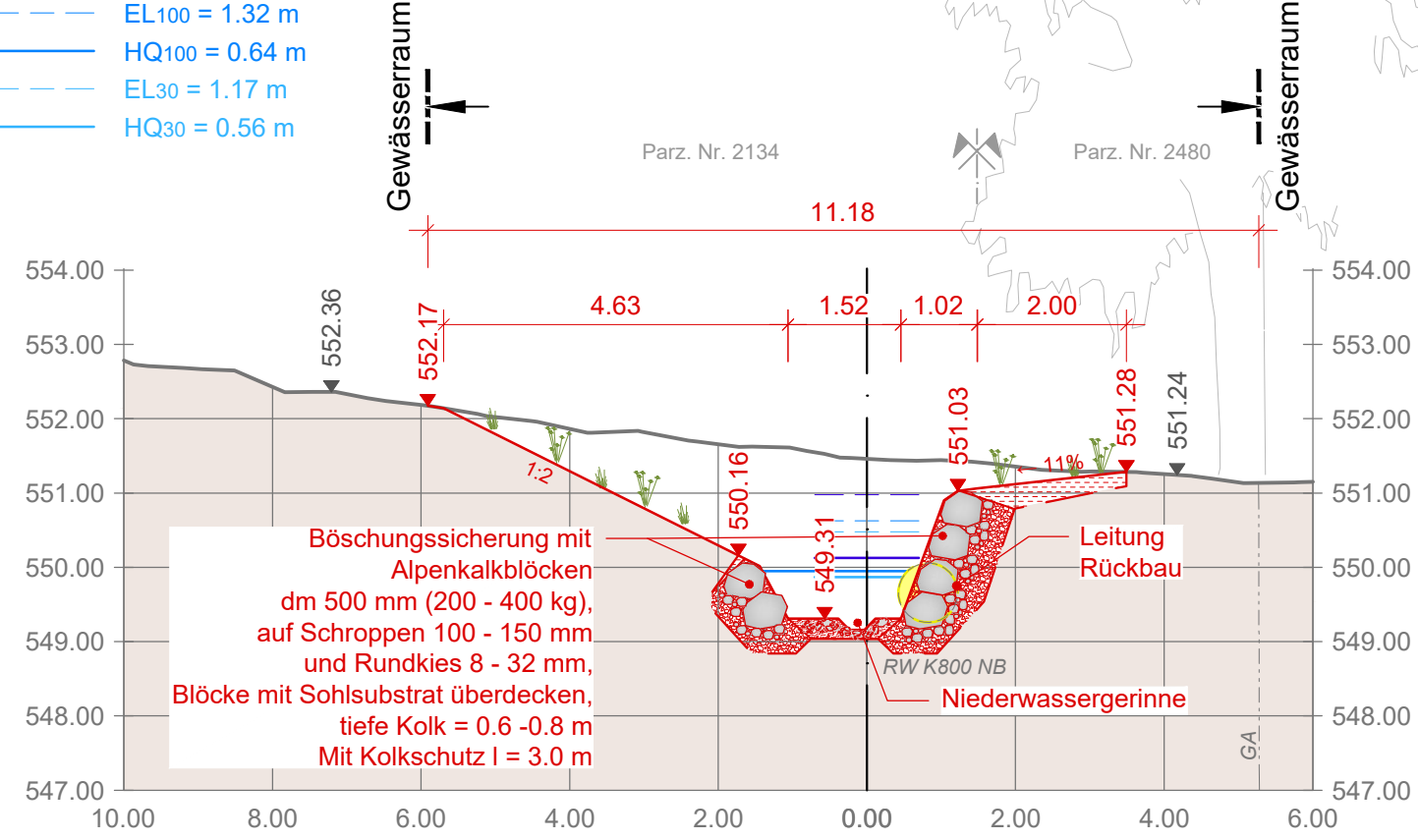
**QP 6**  
Fkm 2+808.00



Höhe Wasserspiegel (HQ) und Energielinie (EL)  
+/- 0.00 = 549.31 m. ü. M.

- EL300 = 1.67 m
- HQ300 = 0.82 m
- EL100 = 1.32 m
- HQ100 = 0.64 m
- EL30 = 1.17 m
- HQ30 = 0.56 m

**QP 7**  
Fkm 2+850.00



Rev. Index	Beschreibung

**HOLINGER AG**  
Schaffhauserstrasse 85, CH-8500 Frauenfeld  
Telefon +41 (0)52 723 60 80  
frauenfeld@holinger.com, www.holinger.com

**HOLINGER**  
the art of engineering

Zertifiziert ISO 9001

**VORABZUG**

**Gemeinde Bettwiesen**

HWS Bettwiesen, Ausdolung Aneterbach  
**Los 2: Querprofile 4-7**  
Km 2+760.00 bis Km 2+860.00

Masstab 1:100

Bauprojekt

Datum	Gez.	Kontr.	Visum
07.03.2024	CAI	BRJ	REN
a)			
b)			
c)			
d)			
e)			
f)			

Format 297 x 840

Archiv

Nummer CHW02640.32.302

© COPYRIGHT  
Das Urheberrecht an dieser Zeichnung und allen Beilagen, die dem Empfänger persönlich anvertraut sind, verbleiben jederzeit der HOLINGER AG. Ohne unsere schriftliche Genehmigung darf diese nicht kopiert oder vervielfältigt, auch niemals dritten Personen mitgeteilt oder zugänglich gemacht werden.